

Назначение

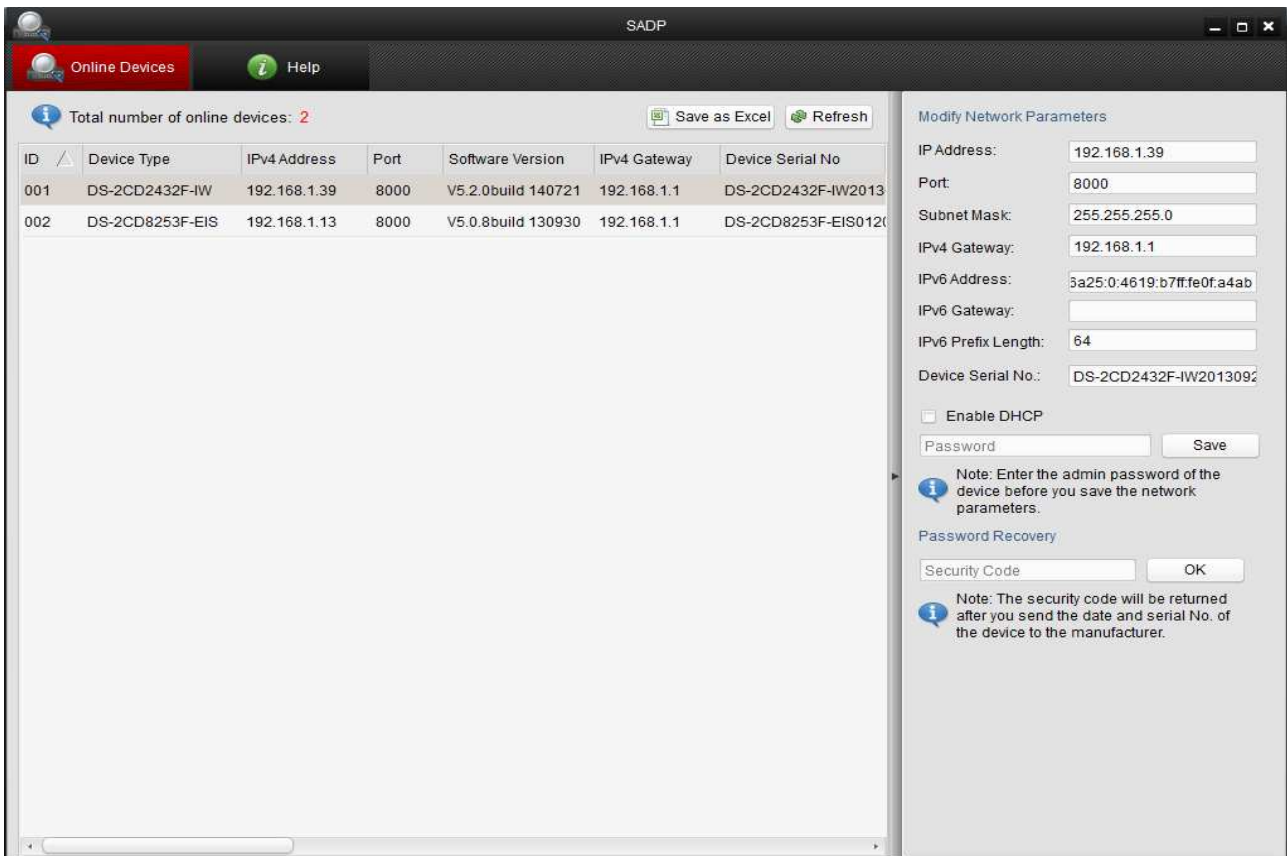
Устройство Чек-IP предназначено для врезки текстовой информации с внешних источников данных (весов, счетчиков банкнот, кассовых аппаратов и т.п.) в видео--поток IP камеры в реальном масштабе времени. Устройство сделано на базе IP-камер Hikvision.

Подключение

Подключите камеру к вашему коммутатору. Если коммутатор не POE, то подключите источник питания 12В (в комплект не входит). Если источник выдает данные через RS-232 порт, то соедините его и камеру кабелем из комплекта.

Сетевые настройки

Скачайте программу SADP по адресу <http://hikvision.ru/download>. Установите и запустите ее. Найдите в списке вашу камеру. По умолчанию камера имеет адрес 192.0.0.64. Если камеры нет в списке, проверьте сетевое подключение (камера и ваш компьютер должны быть в одной сети) и подано ли питание на вашу камеру. Введите нужные вам сетевые параметры в правой части экрана. Введите пароль камеры в поле password (по умолчанию 12345) и нажмите Save.



Если у вас вариант устройства, получающий данные через LAN, то настройте ваш источник на посылку текстовых данных в кодировке Windows-1251 на ip адрес камеры на порт TCP 888.

Настройки текста

В браузере введите IP адрес вашей камеры, который вы установили (рекомендуемый браузер Google Chrome). Введите имя пользователя и пароль (по умолчанию admin и 12345). При успешном входе камера предложит скачать надстройку, необходимую для работы с ней. Скачайте и установите ее. При установке закройте все ваши браузеры. Опять запустите браузер и войдите в камеру. Разрешите запуск надстройки, если браузер ее заблокировал.

Нажмите настройки — Расшир конфигурация — изображение — параметры OSD. Тут вы можете поменять размер и цвет шрифта. Во вкладке «Наложенный текст» вы можете выбрать количество строк для вывода информации и поменять ее местоположение на экране. Для этого установите галочки напротив нужных строк и перетяните текст на нужное вам место. Учтите, что вывод информации осуществляется по порядку строк, т. е. сначала в 1 строку, потом во 2 и т. д., когда строки кончаются информация начинает скроллиться. Если вы меняли количество строк, то перезагрузите вашу камеру.

The screenshot shows the Hikvision web interface for a DS-2CD2412F-IW camera. The 'Настройки' (Settings) tab is active, and the 'Наложенный текст' (OSD Text) sub-tab is selected. The interface features a left-hand navigation menu with categories like 'Локальные настр.', 'Основная конфигурация', and 'Расшир конфигурация'. The main area contains a preview window showing a camera view with four lines of red OSD text overlaid: 'US,NT, 0.01K 0X', 'US,NT, 0.02K 0X', 'US,NT, 0.03K 0X', and 'US,NT, 0.04K'. To the right of the preview is a list of four settings, each with a checked checkbox and a text input field: '1 US,NT, 0. 1K', '2 US,NT, 0. 2K', '3 US,NT, 0. 3K', and '4 US,NT, 0. 4K'. A 'Сохранить' (Save) button is located at the bottom right of the settings area.

Информацию о всех остальных настройках камеры вы можете найти в руководстве пользователя на камере Hikvision.

!!!! Ни в коем случае не обновляйте прошивку камеры!!!! Можно сбрасывать все параметры на заводские.